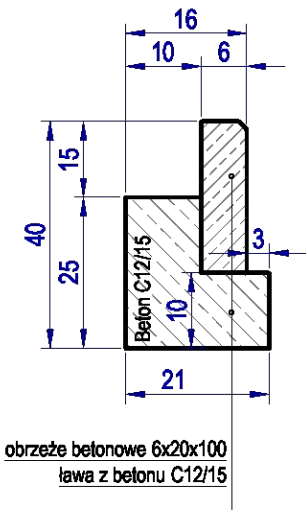
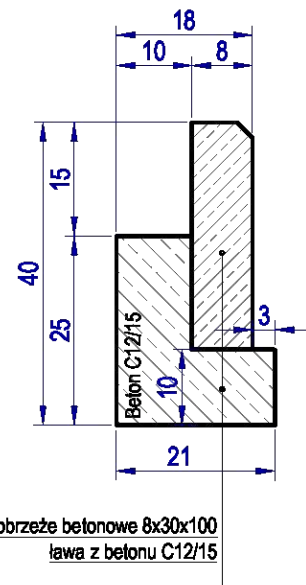


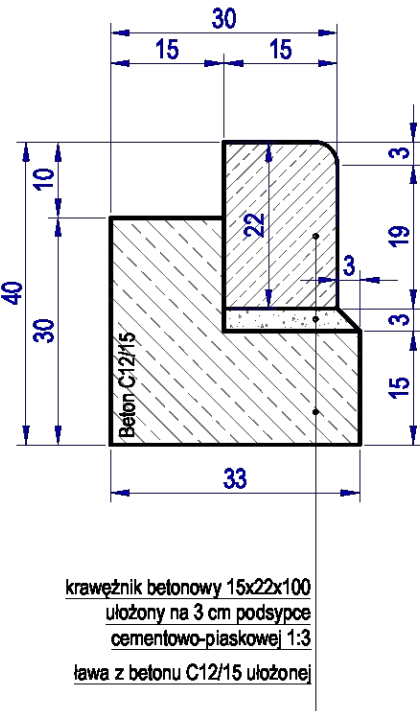
Szczegół D  
zabudowy obrzeża



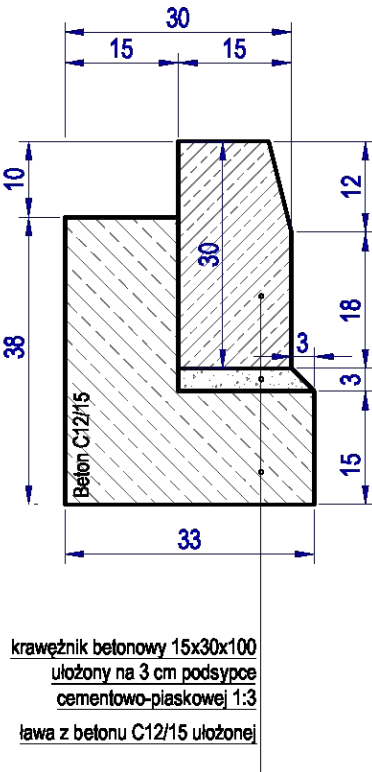
Szczegół C  
zabudowy obrzeża



Szczegół B  
zabudowy krawężnika  
22x15x100 na zjazdach



Szczegół A  
zabudowy krawężnika 30x15x100



Remonty bieżące i utrzymanie dróg gminnych na terenie miasta Racibórz			
Temat :	Szczegóły konstrukcyjne zabudów krawężników i obrzeży		Skala : 1 : 10
Lokalizacja :	drogi gminne - Racibórz; gmina Racibórz		
Inwestor :	Miasto Racibórz, ul. Króla Stafana Batorego 6, 47-400 Racibórz		
Wykonał :	Projektowanie, Nadzór i Kosztorysowanie Robót Budowlanych mgr inż. Kazimierz Kasztan 47-400 Racibórz, ul. J. Słowackiego 40/31		Rysunek 5
Opracował :	mgr inż. Kazimierz Kasztan		Listopad 2025 r.